



BINNENSTE BUITEN VAN LENDELEDE Nr. 6



OUDER-KIND BOOTCAMP

*Een toffe work-outbeleving voor
1 ouder met 1 kind (leeftijd 1e - 3e kleuter)*

Wanneer?

Reeks van 3 lessen op zondagvoormiddag van 12 juni tot 26 juni telkens van 9u45 tot 10u45

Waar?

Gemeentelijke sporthal - Steuren Ambacht 2 - 8860 Lendeledede

Deelnameprijs?

€ 15 (ouder + kind)

Inschrijven?

Vooraf via www.lendeledede.be/webshop (inschrijven op naam van je kind)

Info?

Sportdienst Lendeledede - 051 30 60 39 of sportpromotie@lendeledede.be



Gratis voordracht

Parentale burn-out

Kinderpsychologe
Joke Van Hoeck

9 juni - 19u30
Zaal Den Tap



Het OCMW van Lendeledede organiseert
een aanwervingsexamen voor:



Een deeltijdse huishoudhulp (m/v) voor de dienstenonderneming
(min. 15u - max. 32u) in contractueel verband (E1-E3) van onbepaalde duur
Voor onmiddellijke indiensttreding en met aanleg voor een wervingsreserve van 1 jaar

Interesse in deze functie?

Surf dan snel naar www.lendeledede.be/vacature-huishoudhulp

Het OCMW van Lendeledede kijkt met belangstelling uit naar je kandidatuur. Je kunt je schriftelijk of per mail kandidaat stellen, met cv gericht aan OCMW Lendeledede, t.a.v. Claudine Tack, Dorpsplein 8, 8860 Lendeledede of claudine.tack@lendeledede.be ten laatste tegen maandag 20 juni 2022 om 12u.



GL JAZZCLUB

Optreden Saquana Swing NO jazzband (FR)

Op 4 juni nodigen wij de jazzliefhebbers uit voor alweer een avond vol jazzgenoegens.

Deuren open om 19u; optreden 20u.

Inkom € 12 ; jongeren – 26 jaar € 6.

Voordeelkaart (4 beurten) € 43

Van harte welkom !!!



SAVE THE DATE 65-JARIGEN

Op 26 november 2022, om 18.00 uur ontvangst op het gemeentehuis. Daarna feest bij Hoornaerts Kachtem. Wie nieuw is, kan zich melden bij Lieve Lagae

0472 92 91 20 - lieve.lagae2@telenet.be

Winkelsestraat 104 Lendeledede.

Namens de werkgroep 1957

KH KUNST EN EENDRACHT

Lendeledede ommegang = 12 juni

Stoofvlees met frieten



**KOM BIJ DE
BRANDWEER**



BIJZONDER TEAMWERK // ALTIJD PARAAT // MAAK HET VERSCHIL

infomomenten op 7 juni in Ledegem en 11 juni in Kuurne

KFC LENDELEDE

Jongens of meisjes, geboren in 2017 of vroeger, zijn welkom bij onze club om voetbaltalenten te ontplooiën. Interesse?

Mail naar KFCLendelededevoetbal@gmail.com.

In augustus zijn er nog enkele oefentrainingen voorzien, data zullen later meegedeeld worden.

VINKENZETTING

Maandag 30 mei, donderdag 2 juni, zaterdag

4 juni, maandag 6 juni, zaterdag 11 juni:

Kortrijksestraat verkeersvrij tussen 8u15 en 10u15.

NEOS

do 2 juni : fietsen & wandelen

do 9 juni : fietsen & wandelen

ONS PENSIOENTJE

di 14 juni : kaarting

FERM

di 7 juni : kaarting

OKRA

ma 30 mei : fietstocht

do 9 juni : kaarten & rummikub

ma 13 juni : crea



Ik geef omdat ik om je geef.

kom bloed geven op woensdag 15 juni



BEWEEGRROUTE

Samen naar een beweegvriendelijke buurt, want elke stap telt!

Als Gezonde Gemeente engageerde Lendeledede zich om in vier jaar tijd werk te maken van beweegvriendelijke buurten. Zo is het voor elke inwoner zo eenvoudig mogelijk om meer te bewegen in het dagelijks leven.

In 2021 gebeurde dit met de stappensignalatiepijlen en uitnodigende boodschappen in het straatbeeld. Dit jaar geven we je een push om je verplaatsingen te voet of met de fiets te maken met de 10.000 stappen beweegroute. De beweegroute is een wandeling met leuke beweegopdrachten onderweg. Volg de groene wandelschakelpunten of scan de QR-code. Geniet van de groene longen in Lendeledede en train je kracht en uithoudingsvermogen. Dit bevordert niet alleen jouw mentaal welzijn maar ook jouw gezondheid! Want elke dag bewegen verhoogt de levensvreugde. En de stappen hoeft je niet te tellen want het zijn er 10.486 of 7.340 meter. Je ziet 't: in 1, 2, 3 heb je een heleboel stappen extra op je teller.

Alle info kan je vinden bij www.lendeledede.be/10000-stappen-beweegroute



**DEZE ROUTE OP
JE SMARTPHONE?**



HANDELAAR?

Bezorg ons je
verlofperiode
ten laatste tegen
15 juni 2022
en wij bundelen
alle info voor
de klanten!

lokale.economie@lendeledede.be

LOKAALMARKT

Op zondag 18 september 2022 wordt er vanuit de gemeente een GRATIS Lokaalmarkt georganiseerd voor alle Lendeleedse zelfstandigen. De markt gaat door op het Burg. Vandemaeleplein.

Heb je interesse, neem contact op met de dienst Lokale Economie op het nummer 051 33 36 07 of lokale.economie@lendeledede.be.



ANIMATOR OP JAKKEDOE

Ben je 15 jaar of ouder?
Wil je samen met de kinderen een onvergetelijke vakantie beleven?
Zit je boordevol creatieve ideeën en enthousiasme?
Wil je een centje bijverdienen?

Dan ben jij het speelbeest die we zoeken!
Alle info bij Kimberly van de jeugddienst via jeugddienst@lendeledede.be of 0471 62 59 69



ROEFEL



Het Roefelteam zoekt helpers!
Wil jij helpen om de kinderen een fantastische Roefeldag te bezorgen? Kan jij een activiteit aanbieden tijdens de Roefeldag? Of wil je graag in de werkgroep om tijdens het jaar Roefel voor te bereiden?

Voor meer info neem contact op met de jeugddienst via jeugddienst@lendeledede.be of 0471 62 59 69



Alle openbare diensten zullen
gesloten zijn op :
Pinkstermaandag 6 juni



BEN JIJ DIGITAAL MEE?

Vul de bevraging in en maak kans op een Lendleebon met goodiebag

Bezorg dit blaadje ten laatste 30 juni '22 in de brievenbus van bibliotheek, gemeentehuis of Sociaal Thuis.

De bevraging kan ook online worden doorgestuurd via: www.lendelede.be/jedereendigital

Omcirkel. Ik heb een smartphone | tablet | laptop | vaste computer | geen van deze

Als je 'geen van deze' koos, waarom heb je er geen?

Omcirkel: ik heb dit niet nodig | dat is te duur | ik weet niet hoe ik ermee moet werken | andere:

Ik heb minder kansen of mogelijkheden omdat ik niet (goed) met een computer of smartphone kan werken of geen toestel heb. Omcirkel: ja | neen | niet van toepassing (ik kan dit wel goed)

Als je 'ja' antwoordde, kan je een voorbeeld geven?

Omcirkel. Als ik hulp nodig heb bij het gebruik van een toestel, kan ik terecht bij:

familie of kennissen | een professional (tegen betaling) | gemeentelijke diensten | nergens | niet van toepassing | andere:

Omcirkel. Ik heb internet: thuis | op verplaatsing (4G) | thuis én op verplaatsing | op het werk | nergens

Waarom heb je geen/weinig toegang tot het internet? niet van toepassing | ik heb dit niet nodig | te duur | ik wil wel, maar weet niet hoe het moet | andere:

Kruis alles aan wat past. Ik ondervind moeilijkheden en wil graag uitleg over:

- een afspraak maken bij een dokter of ziekenhuis via internet
- de digitale toepassing van mijn bank of Payconiq
- de digitale toepassing die de school van mijn kinderen gebruikt (Smartschool, ClassDojo,...)
- e-mail: ontvangen, antwoorden, bijlage toevoegen, ...
- administratie: ziekenfonds, facturen, tax-on-web, ...
- documenten aanvragen bij de gemeente (adreswijziging, gezinssamenstelling, uittreksel strafregister,...)
- Itsme
- Veiligheid op internet en fraude (phishing)
- Inschrijven voor jeugd-, cultuur- en sportactiviteiten
- Werk zoeken op het internet en solliciteren
- Andere:

Omcirkel. Ik ben 18 - 25 jaar | 26 - 45 jaar | 46 - 60 jaar | 61 - 70 jaar | ouder dan 70 jaar

Ik spreek Nederlands als moedertaal: ja | neen:

E-mailadres en/of GSM-nummer waarop we je kunnen bereiken als je de geschenkbon wilt:

Ik wil gecontacteerd worden voor informatie over opleidingen of workshops over digitale toepassingen en om eventueel meer vragen te beantwoorden over dit onderwerp.

Deze gegevens worden verzameld in het kader van het project Iedereen digitaal en worden verwerkt op basis van toestemming om de digitale noden van inwoners van Lendelede in kaart te brengen en hierop een vormingsaanbod af te stemmen. De gegevens worden niet doorgegeven aan externen en worden intern bewaard tot het eind van dit project, nl. 31/12/2024. Zie ook <https://www.lendelede.be/privacyverklaring>

Art'IZ KOMT UIT ZIJN KOT!

De Izegemse kunstacademie liet ook tijdens de pandemie van zich horen. Leerkrachten en leerlingen verkenden met succes de digitale wegen om hun creatieve ei kwijt te kunnen en een publiek te bereiken. Na ruim twee jaar is het echter de hoogste tijd om dat publiek weer helemaal in 't echt te ontmoeten en in de armen te sluiten! Art'IZ pakt dan ook uit met enkele sprankelende initiatieven...

Schoolvoorstellingen

De basisscholen krijgen in juni bezoek van Artuur en Iza! Zij nemen de kinderen – derde kleuterklas en eerste graad – mee op een spannend avontuur vol muziek, theater en beeldende kunst.

Art'IZ Babelbus!

Tussen 13 en 24 juni toert de Art'IZ Babelbus rond! Waar hij parkeert, kan je terecht voor een babbel en een drankje. Het Art'IZ team maakt met plezier tijd vrij om al je vragen te beantwoorden. Meteen inschrijven kan ook! Hou zeker de Art'IZ website of facebookpagina in de gaten om te weten wanneer de bus langskomt! Heb je de bus gemist? Dan kan je tussen 13 en 24 juni ook langskomen in de Art'IZ Babelbar in de hoofdschool! (Kruisstraat 13, Izegem)

Eindejaarsexpo Beeld!

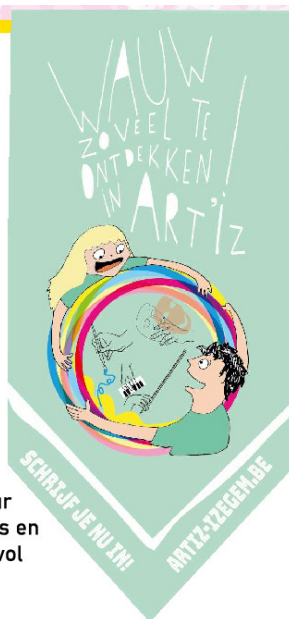
Op 17, 18 en 19 juni gooit de afdeling Beeld de deuren open! De ateliers in de Wijngaardstraat (Izegem) worden omgetoverd in een onvervalst museum voor verrassende kunst! Je kan er het werk bewonderen van alle – maar dan ook écht alle – beeldende Art'IZten!

G.A.A.F. (Het Grote Art'IZ Afsluit Feest!)

Op zaterdag 25 juni sluit Art'IZ dit bewogen schooljaar af met toeters en bellen! Op dit uitbundige, Art'IZtieke feest laten heel wat leerlingen, choirs en bands nog één keer het beste van zichzelf zien vóór ze de zomervakantie ingaan. Daarnaast kan je er enkele leuke workshops meepikken... Ook tijdens dit feest kan je bij het Art'IZteam terecht voor info en inschrijvingen.

... tot slot...

Heb je onze Art'IZtieke bladwijzer al gespot? Met dit frisse hebbedingetje raak je nooit verwaald in je vakantielectuur! Kom er gerust eentje oppikken in Art'IZ, of waar je ze ook maar ziet liggen...





SNOWTUBEN

Ice Mountain Komen

Zaterdag 11 juni 2022

van 10u tot 11u

van 14u tot 15u

van 11u tot 12u

van 15u tot 16u

Voor kinderen en volwassenen met een licht of matig verstandelijke, fysieke en visuele beperking

Deelname kost € 7

*Ice Mountain
Kapellestraat 16, 7780 Komen*

Inschrijven via sportdienst@lendeledede.be



Minder beton, meer bijen!

Ontharden en vergroenen rond je eigen huis heeft heel wat voordelen. Naast voedsel voor bijen zorgt een groen scherm in een hittegolf ook voor extra verkoeling en bescherming tegen de zon.

De verdamping van water via de bladeren zorgt voor een extra verkoelend effect. Ga zelf aan de slag en geniet vanaf mei tot oktober van een groen mini-paradijs!

- Vorm je stenen oprit om tot een groene voortuin en maak zo een bijenoase.

- Vele kleintjes maken een groot. Een straat vol geveltuinen is ... een tuinstraat! Zo kan iedereen meegenieten van het groen en de bloemenpracht. Bijen en andere dieren profiteren er ook van.

Het zorgt voor meer biodiversiteit in de gemeente.

- De juiste klim-, lei- en slingerplanten veranderen je gevel in een verticale oase van vele tinten groen met een zoemend en tsjilpend concert van bijen, vogels en andere dieren. Met een groene gevel krijg je rust en verkoeling en is het aangenaam vertoeven in en rond je eigen huis.

Ga je ontharden? Dan heb je recht op een premie: <https://www.lendeledede.be/ontharden>

**WEEK
VAN
DE BIJ**



www.weekvandebij.be

VRIJETIJDSCALENDER JUNI 2022

MA	DI	WO	DO	VR	ZA	ZO
		1	2	3	4	5
6	7	8	9	10	11	12
Seniorenturnen	Seniorenturnen		Okra kaarten & rummykub Neos			Gezinsbond Rommelmarkt Ouder -kind boutcamp
Ferm kaarting			fietsen en wandelen			
13	14	15	16	17	18	19
Okra crea Tabata	Seniorenturnen	Voorstelling boek 'koerszaken' door Wim Lagge bloedgeven	Neos fietsen & wandelen		De kroonepikers Dartstornooi	Ouder -kind boutcamp
Ons Pensioentje kaarting			fietsen & wandelen			
20	21	22	23	24	25	26
Seniorenturnen	Seniorenturnen		Neos fietsen & wandelen Fotovrienden		Gambihelpers etenje Skalui Fuif ROEFEL	Ouder -kind boutcamp
Samana kaarting			Gemeenteraad			
27	28	29	30			
Tabata	Seniorenturnen		Neos fietsen & wandelen			

Ben je een organisator en wens je jouw activiteiten te delen met de Lendeleedse bevolking,

mail naar innenstebuiten@lendelede.be en we zorgen dat dit opgenomen wordt in dit infokanaal.

De volgende 'Binnenstebuiten' verschijnt op 13 juni.